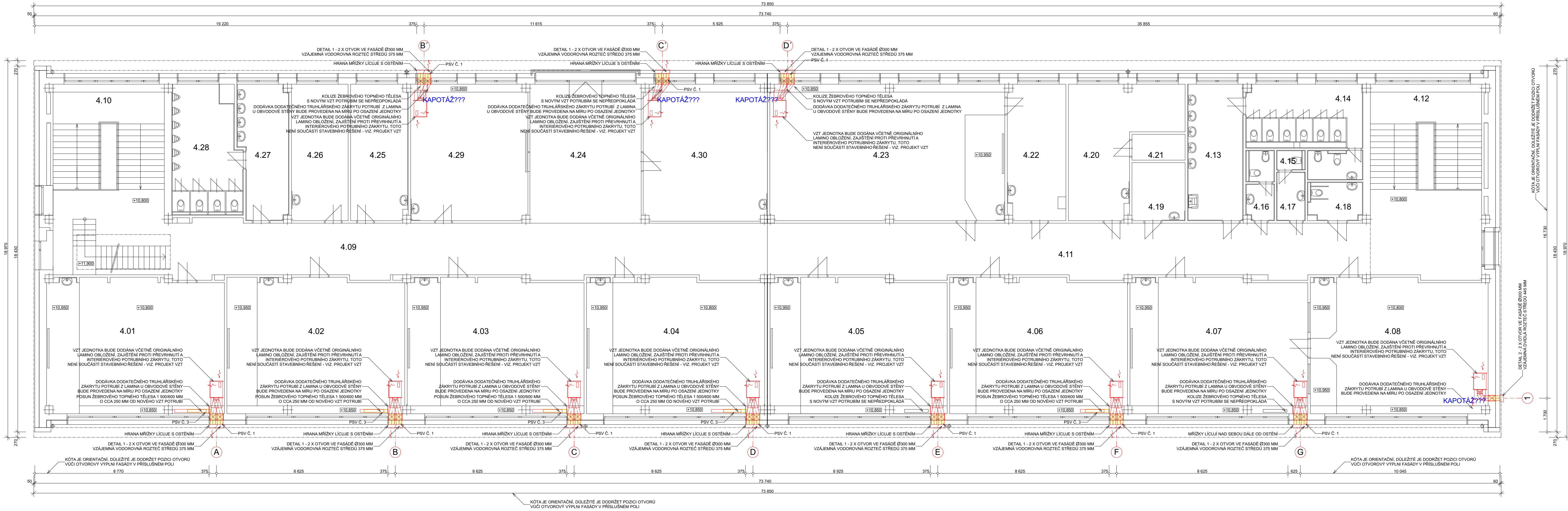
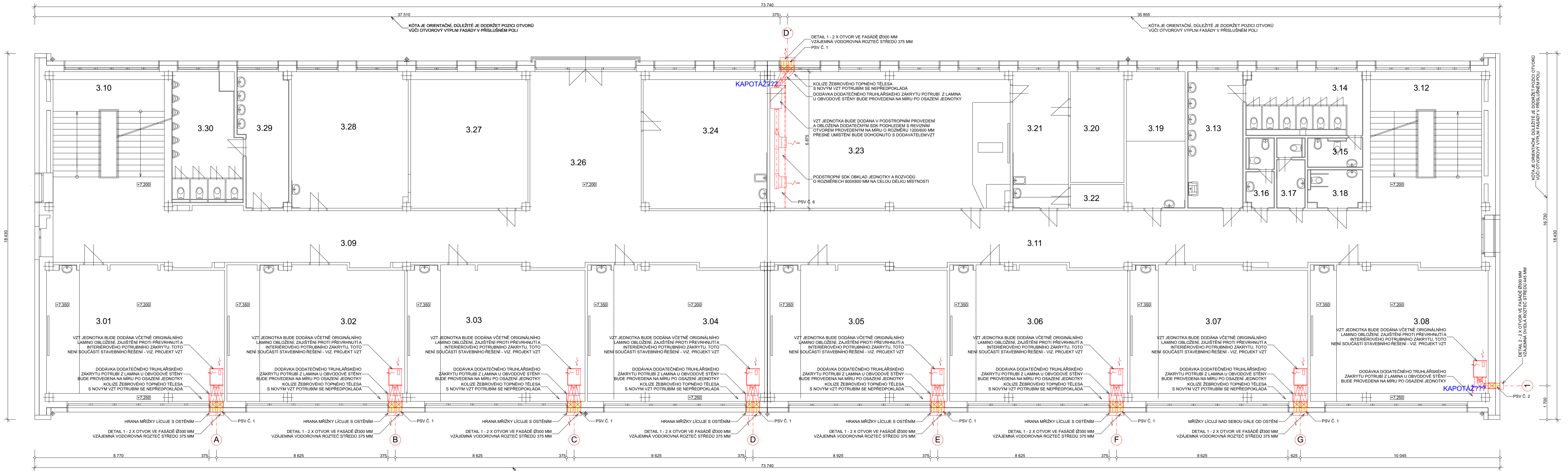


PŮDORYS 4. NP MĚŘÍTKO 1:100



PŮDORYS 3. NP MĚŘÍTKO 1:100



POZNÁMKY:

- VÝKRES JE KRESLEN DLE ČSN EN ISO 7518:2000 VÝKRESY POZEMNÍCH STAVEB - KRESLENÍ DEMOLIC A PŘESTAVEB JAKO NOVÝ VÝKRES
- VŠEKERÉ NOVÉ KONSTRUKCE JSOU KRESLENY ČERVENOU TENKOU ČAROU
- BOURACÍ PRÁCE (RESP. VRTÁNÍ) JSOU NAZNAČENY ŽLUTÉ
- TENTO VÝKRES SLOUŽÍ JAKO PODKLAD PRO VÝROZPOČTOVÁNÍ A REALIZACI STAVEBNÍ PŘÍPRAVY PRO INSTALACI VZT ZAŘÍZENÍ A SOUVISÍCÍCH DODÁVEK A MONTÁŽNÍCH PRÁČÍ
- NEJEDNÁ SE TĚDY O KLASICKÝ STAVEBNÍ VÝKRES SE VŠEMI PODROBNOSTMI, POPISY A LEGENDAMI
- INVESTOR BYL VÝSLOVNĚ UPOZORNĚN ZPRACOVATELEM TĚTO ČÁSTI PD, ŽE NERĚŠÍ PŘÍP. JEHOŽ POŘÍZENÍ JE NA INVESTOROVÍ
- VŠEKERÁ VZT ZAŘÍZENÍ VČETNĚ POTRUBÍ, JEJICH POZICE A VAZBY JSOU V TOMTO VÝKRESU NAZNAČENA POUZE SCHEMATICKY A PŘEDNOSTNĚ PRO NĚ PLATÍ ČÁST VZT
- PŘED ZAHÁJENÍM PROVÁDĚNÍ OTVORŮ FASÁD MUSÍ BÝT OVĚŘENY PŘEDPOKLADY, UVÁDĚNÉ V TĚTO PD
- SOUČASNĚ JE NUTNÉ UMÍSTIT NOVÉ OTVORY VE VÁZBĚ NA OTVORY STÁVAJÍCÍ. OSTATNÍ KÓTY JSOU POUZE ORIENTAČNÍ
- VŠEKERÉ PŘEDPOKLADÁNE STAVEBNÍ PRÁCE A DODÁVKY JSOU UVEDENY VE VÝPISU PRVKŮ PSV
- VŠEKERÉ KÓTY ZDE UVEDENÉ JSOU POUZE ORIENTAČNÍ A NOVÉ KONSTRUKCE MUSÍ BÝT PROVEDENY V POHLEDOVÉ NÁVZORNOSTI NA STÁVAJÍCÍ, JEDNÁ SE ZEJMÉNA O OSAZENÍ FASÁDNÍCH MRŠEK VE VÁZBĚ NA STÁVAJÍCÍ OTVOROVÉ VÝPLNĚ
- OSTATNÍ PRÁCE ZDE NEUVEDENÉ JSOU DLE DOHODY SOUČÁSTÍ OSTATNÍCH ČÁSTÍ PD

LEGENDA

- STÁVAJÍCÍ KONSTRUKCE
- NOVÉ KONSTRUKCE
- BOURANÉ KONSTRUKCE

